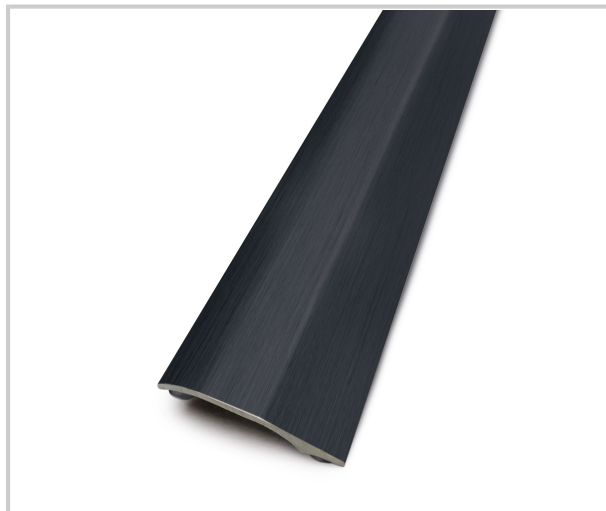


## SEUIL MULTINIVEAU BUTYLE

DINAC



Profilés de transition permettant de traiter une jonction entre deux revêtements de sols présentant ou non une différence de niveau

fixation: à coller

différence de niveau: 18 mn maximum pour la version adhésivée

usage en intérieur uniquement, sur revêtements de sols lisses types dalles LVT, PVC souple, linoléum, carrelage, parquet..

Référence	finition	Unité de vente
360100405400	aluminium brossé noir	L'unité
360100405300	aluminium naturel	L'unité

### CARACTÉRISTIQUES

- largeur (mm) : 40
- longueur (mm) : 930